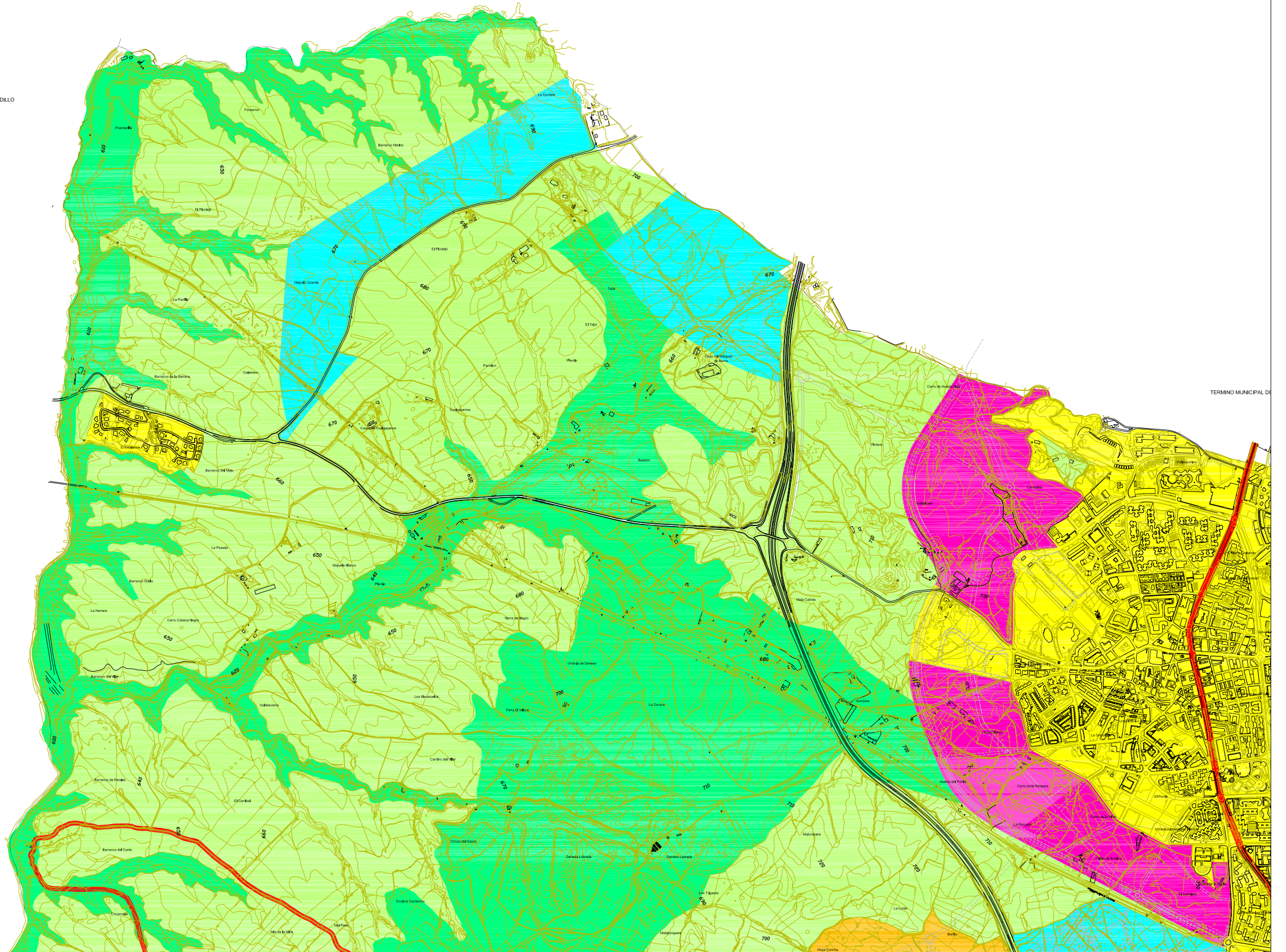


TERMINO MUNICIPAL
DE VILLANUEVA DEL PARDILLO

TERMINO MUNICIPAL DE

T.M. DE VILLANUEVA
DE LA CANADA



SUELO URBANO



SUELO URBANIZABLE

- SUELO URBANIZABLE PROGRAMADO PRIMER CUATRIENIO
- SUELO URBANIZABLE PROGRAMADO SEGUNDO CUATRIENIO
- SUELO URBANIZABLE NO PROGRAMADO

SUELO NO URBANIZABLE

- COMUN
- ESPECIALMENTE PROTEGIDO
- VIA PECUARIA (ESPECIALMENTE PROTEGIDO)

AJADAHONDA
REVISION **P.G.O.U.**

2.2.1 PLANOS DE ORDENACION CLASIFICACION DE SUELO

APROBACION
PROVISIONAL

Hoja: 1 de 3

Escala - 1/10.000(A1)
Mayo - 1.997

